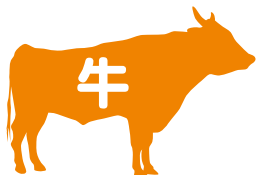


マルボシール[®]ニュース

No.7

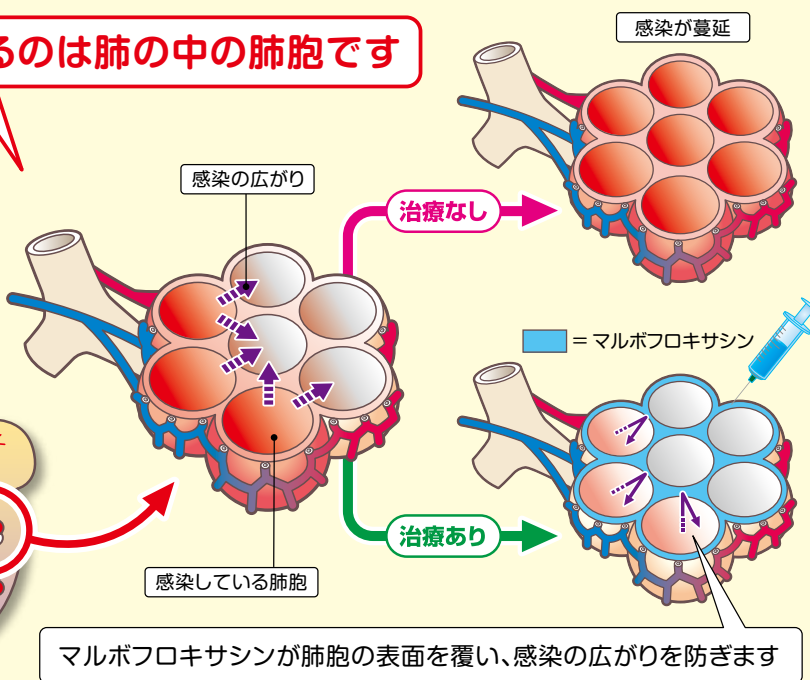
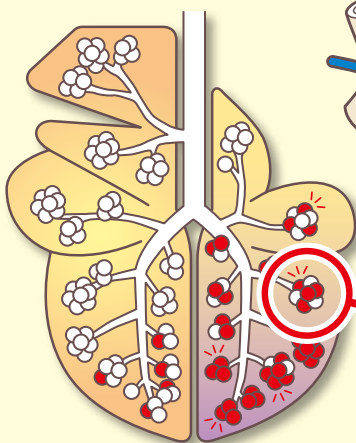


マルボシールは
肺胞までしっかり届きます。

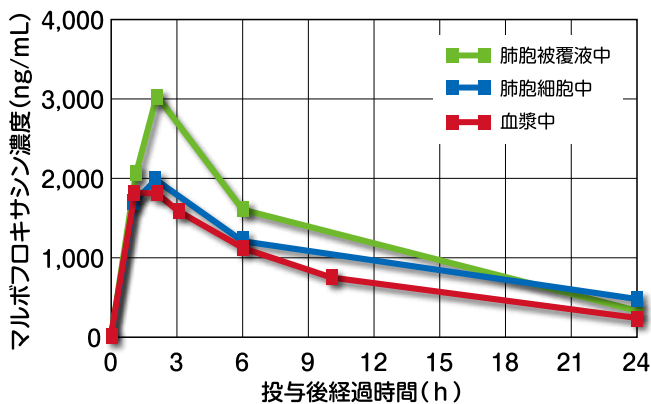
肺炎が起きているのは肺の中の肺胞です

■細菌性肺炎

- = 感染している肺胞
- = 健康な肺胞



マルボフロキサシン2mg/kg 筋肉内投与後の
血漿中・肺胞被覆液中・肺胞細胞中濃度の経時的変動



(鹿児島大学 帆保誠二教授との共同研究)

マルボシール[®]は、
血中濃度の1.7倍が肺胞表面を
覆っているから優れた臨床効果
を発揮します。



本剤は、第一選択薬が無効である症例に限り使用すること。本資料は製品の情報等を提供する資料です。使用の際は製品の添付文書をよくお読みください。

meiji 明治アニマルヘルス株式会社

Marbogy[®]